

[illegible]

- lucrări pentru repararea, restaurarea și/sau realizarea cu mortar pe bază de ciment, cu impermeabilizate la apele meteoare, cu respectarea celor ale construcției inițiale;
- lucrări de reparări la nivelul socialului - Se asigură o durabilitate mai mare în timp.

- lucrări pentru completarea și rețacerea fișei
- desăcarea lăncușelor pe baza de ciment
- reparări și înlocuiri ale caramizilor degradate
- lucrări pentru restaurarea sau eventuala înlocuirea ferestrelor inițiale (înlocuire doar acolo unde accesul la acestea este imposibil)
- lucrări pentru repararea și înalțarea fatelărilor

- lucrari pentru reconfigurarea spotului din
- lucrari pentru realizarea unei carti noi de
- faza de accesul principal in cladire,
- lucrari de reconfigurare a unor pereti situ
- lucrari pentru realizarea unor goluri noi s

- luant pentru realizarea unor gruzi de sondaj suplimentare la nivelul fundatiilor,
- luant pentru supratrabilarea planseului
- luant pentru consolidarea planseelor din zonele cu excozita zonei cu planse noi in beton

- lucran de pasivare si vopasire a profilului
- lucran de pasivare si vopasire a elementelor
- lucran pentru realizarea unor centuri
- lucran pentru realizarea unor centuri
- lucran pentru consolidarea abelilor si a fr
- lucran pentru bordarea gelurilor nou creat
- lucran pentru inchiderea uleiului din are

**E. observații importante:**

- nu este permisă coborârea fundațiilor noi în excepția zonei noi a cursii de lumină ar F-G/7-14.
- se va acorda o atenție deosebită verificării pendenților de apă în zona fundațiilor construite.

[illegible]

Localitate se vor face cu respectarea strictă a normelor de echivalență privind protecția și igiena muncii în construcții, SN 11-75.

Se vor respecta normele de protecție contra incendiilor.

Atelier se vor amplasa în zona adiacentă construcțiilor existente.

În cazul în care construcțiile existente vor fi demolate, proiectul va include adresa de salubritate.

Localitate de fabricație se recomandă să se execute cu respectiv.

Localitate de fabricație se recomandă să se execute cu respectiv.

1000

240

27 38

1



Clase de importancia II	5	1	0
-------------------------	---	---	---

1	IRGILIU POLIZU			
2	DANIEL DUMITRU PURDEA			
3	RE ROSCA			
4	RE ROSCA			

1. ☐ **Yes**  
 2. ☐ **No**  
 3. ☐ **Don't know**  
 4. ☐ **Refuse to answer**  
 5. ☐ **Other**

**PERETE NOU DIN ZIDARIE DE CARAMIDA PLINA**

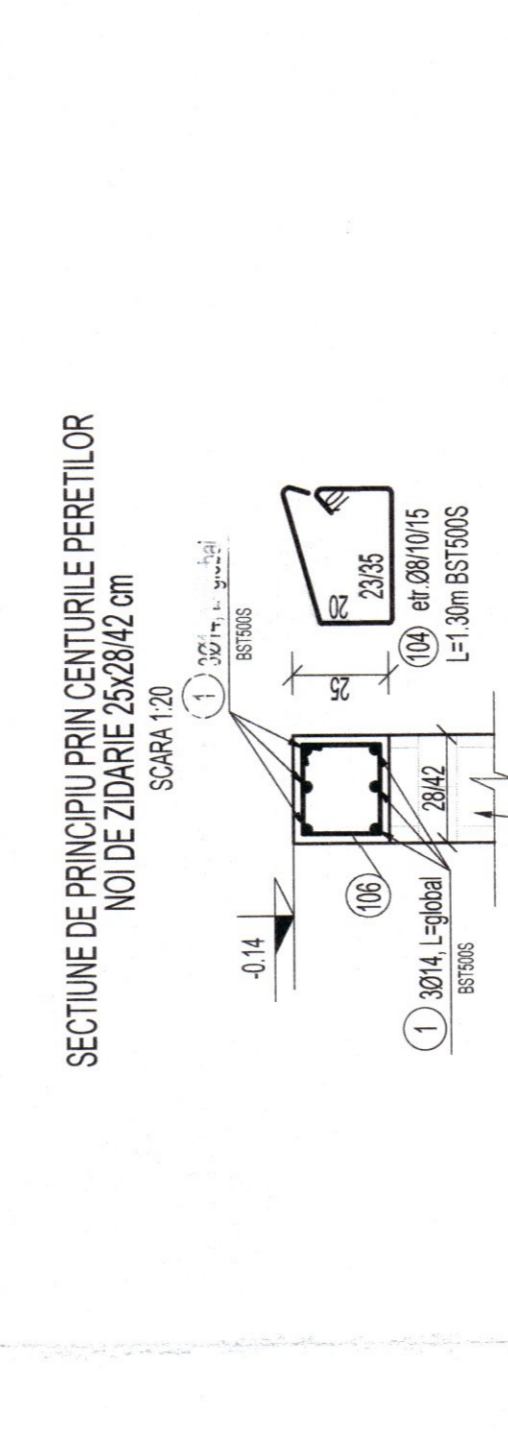
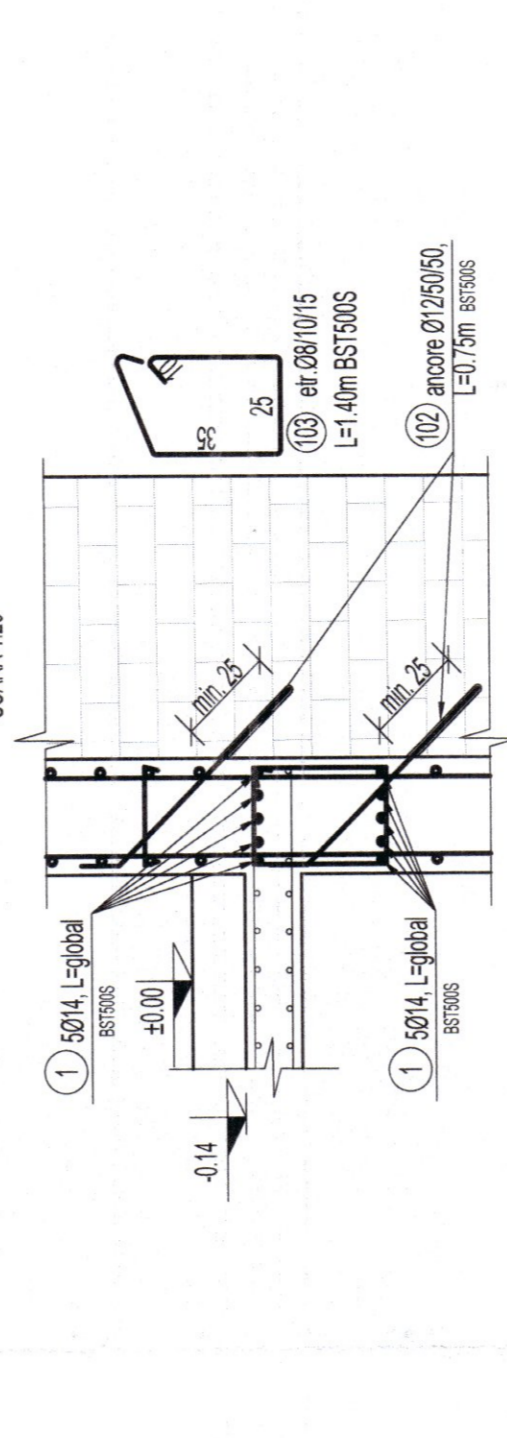
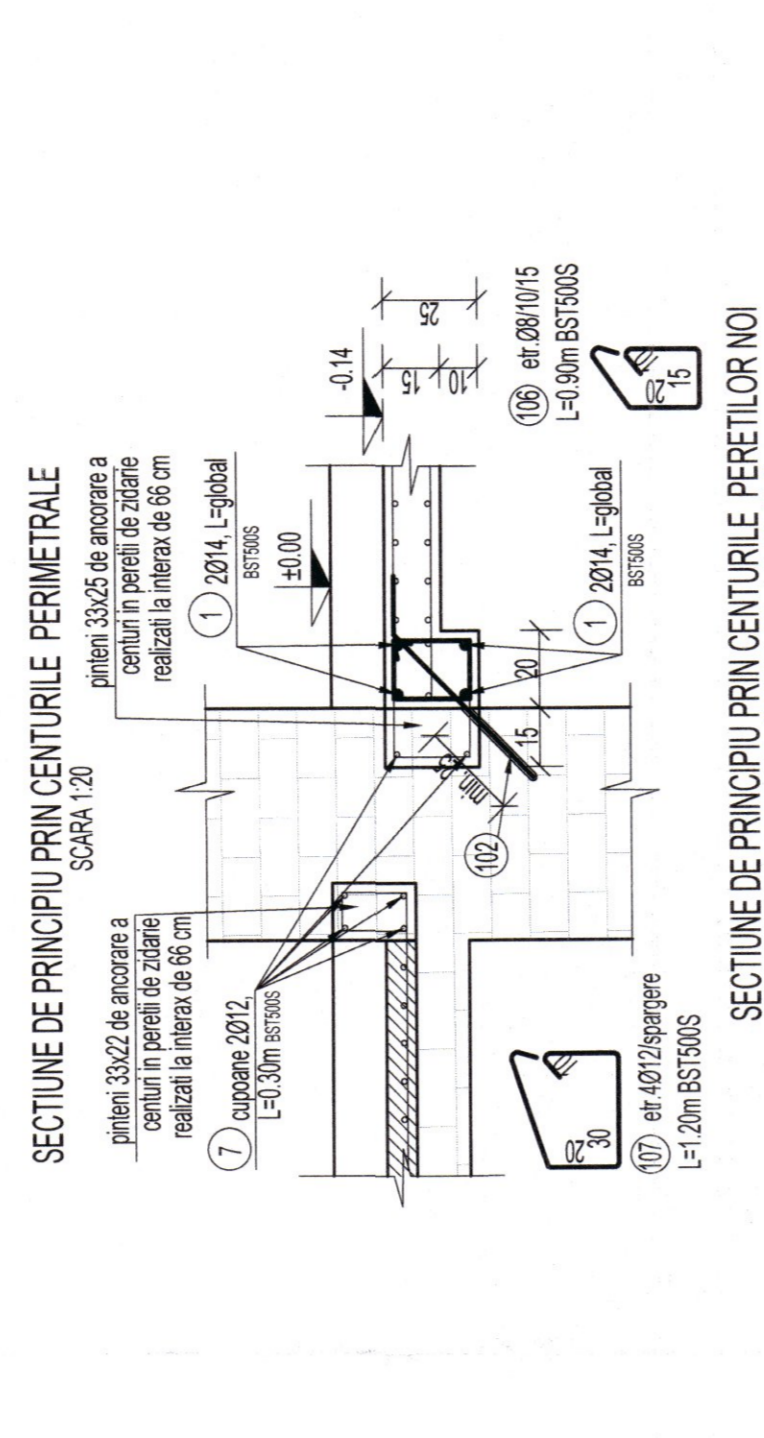
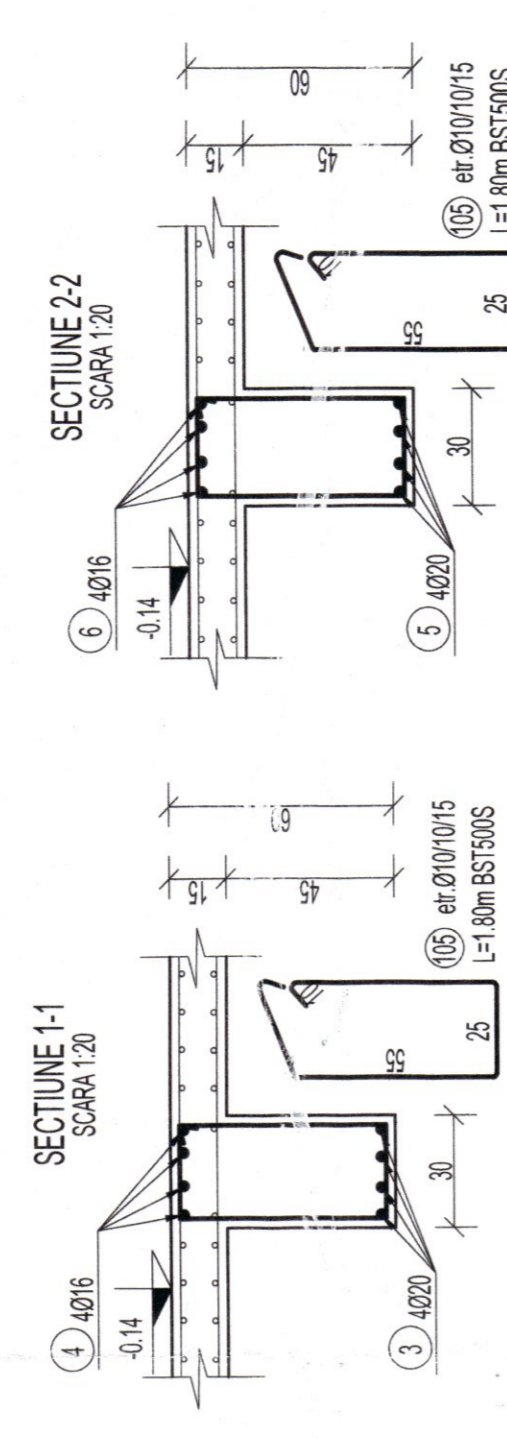
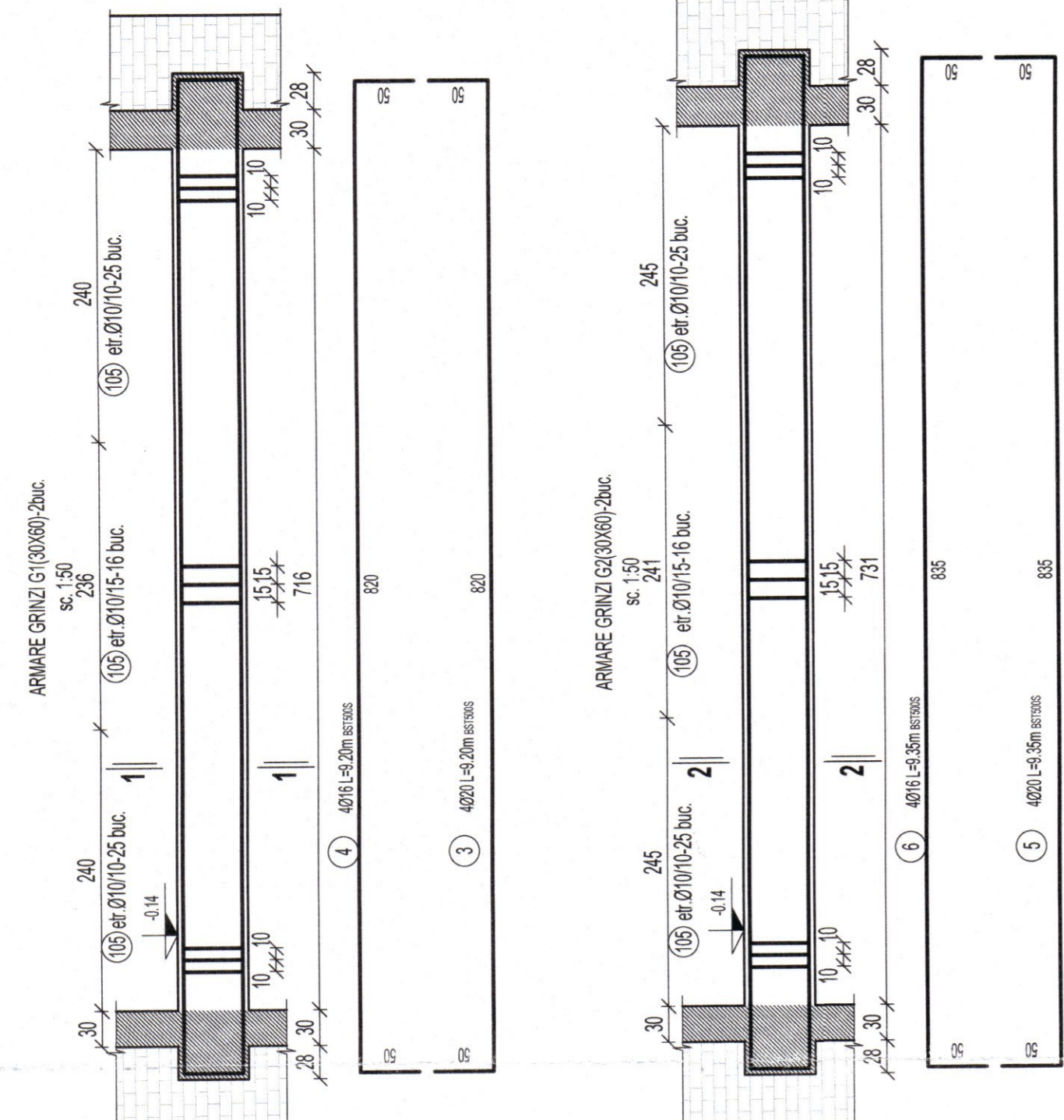


---









EXTRACTS OF PLANS: 605					1 mm per 0	
M	φ	φ	Limit	Dist	1 mm per 0	1 mm per 0
1	10	105				
1	14	175	0	1	65	48
2	10	105			810	122
3	20	220	8		0.14	0.16
4	16	92	8		1.75	
5	16	92	8		0.7	73.6
6	16	92	8		73.6	74.8
7	12	102	110			
8	16	92	8		33	
9	12	102	110			
10	8	70	104	176.8		
11	8	70	104	176.8		
12	8	70	104	176.8		
13	8	70	104	176.8		
14	8	70	104	176.8		
15	8	70	104	176.8		
16	8	70	104	176.8		
17	8	70	104	176.8		
18	8	70	104	176.8		
19	8	70	104	176.8		
20	8	70	104	176.8		
21	8	70	104	176.8		
22	8	70	104	176.8		
23	8	70	104	176.8		
24	8	70	104	176.8		
25	8	70	104	176.8		
26	8	70	104	176.8		
27	8	70	104	176.8		
28	8	70	104	176.8		
29	8	70	104	176.8		
30	8	70	104	176.8		
31	8	70	104	176.8		
32	8	70	104	176.8		
33	8	70	104	176.8		
34	8	70	104	176.8		
35	8	70	104	176.8		
36	8	70	104	176.8		
37	8	70	104	176.8		
38	8	70	104	176.8		
39	8	70	104	176.8		
40	8	70	104	176.8		
41	8	70	104	176.8		
42	8	70	104	176.8		
43	8	70	104	176.8		
44	8	70	104	176.8		
45	8	70	104	176.8		
46	8	70	104	176.8		
47	8	70	104	176.8		
48	8	70	104	176.8		
49	8	70	104	176.8		
50	8	70	104	176.8		
51	8	70	104	176.8		
52	8	70	104	176.8		
53	8	70	104	176.8		
54	8	70	104	176.8		
55	8	70	104	176.8		
56	8	70	104	176.8		
57	8	70	104	176.8		
58	8	70	104	176.8		
59	8	70	104	176.8		
60	8	70	104	176.8		
61	8	70	104	176.8		
62	8	70	104	176.8		
63	8	70	104	176.8		
64	8	70	104	176.8		
65	8	70	104	176.8		
66	8	70	104	176.8		
67	8	70	104	176.8		
68	8	70	104	176.8		
69	8	70	104	176.8		
70	8	70	104	176.8		
71	8	70	104	176.8		
72	8	70	104	176.8		
73	8	70	104	176.8		
74	8	70	104	176.8		
75	8	70	104	176.8		
76	8	70	104	176.8		
77	8	70	104	176.8		
78	8	70	104	176.8		
79	8	70	104	176.8		
80	8	70	104	176.8		
81	8	70	104	176.8		
82	8	70	104	176.8		
83	8	70	104	176.8		
84	8	70	104	176.8		
85	8	70	104	176.8		
86	8	70	104	176.8		
87	8	70	104	176.8		
88	8	70	104	176.8		
89	8	70	104	176.8		
90	8	70	104	176.8		
91	8	70	104	176.8		
92	8	70	104	176.8		
93	8	70	104	176.8		
94	8	70	104	176.8		
95	8	70	104	176.8		
96	8	70	104	176.8		
97	8	70	104	176.8		
98	8	70	104	176.8		
99	8	70	104	176.8		
100	8	70	104	176.8		
101	8	70	104	176.8		
102	8	70	104	176.8		
103	8	70	104	176.8		
104	8	70	104	176.8		
105	8	70	104	176.8		
106	8	70	104	176.8		
107	8	70	104	176.8		
108	8	70	104	176.8		
109	8	70	104	176.8		
110	8	70	104	176.8		
111	8	70	104	176.8		
112	8	70	104	176.8		
113	8	70	104	176.8		
114	8	70	104	176.8		
115	8	70	104	176.8		
116	8	70	104	176.8		
117	8	70	104	176.8		
118	8	70	104	176.8		
119	8	70	104	176.8		
120	8	70	104	176.8		
121	8	70	104	176.8		
122	8	70	104	176.8		
123	8	70	104	176.8		
124	8	70	104	176.8		
125	8	70	104	176.8		
126	8	70	104	176.8		
127	8	70	104	176.8		
128	8	70	104	176.8		
129	8	70	104	176.8		
130	8	70	104	176.8		
131	8	70	104	176.8		
132	8	70	104	176.8		
133	8	70	104	176.8		
134	8	70	104	176.8		
135	8	70	104	176.8		
136	8	70	104	176.8		
137	8	70	104	176.8		
138	8	70	104	176.8		
139	8	70	104	176.8		
140	8	70	104	176.8		
141	8	70	104	176.8		
142	8	70	104	176.8		
143	8	70	104	176.8		
144	8	70	104	176.8		
145	8	70	104	176.8		
146	8	70	104	176.8		
147	8	70	104	176.8		
148	8	70	104	176.8		
149	8	70	104	176.8		
150	8	70	104	176.8		
151	8	70	104	176.8		
152	8	70	104	176.8		
153	8	70	104	176.8		
154	8	70	104	176.8		
155	8	70	104	176.8		
156	8	70	104	176.8		
157	8	70	104	176.8		
158	8	70	104	176.8		
159	8	70	104	176.8		
160	8	70	104	176.8		
161	8	70	104	176.8		
162	8	70	104	176.8		
163	8	70	104	176.8		
164	8	70	104	176.8		
165	8	70	104	176.8		
166	8	70	104	176.8		
167	8	70	104	176.8		
168	8	70	104	176.8		
169	8	70	104	176.8		
170	8	70	104	176.8		
171	8	70	104	176.8		
172	8	70	104	176.8		
173	8	70	104	176.8		
174	8	70	104	176.8		
175	8	70	104	176.8		
176	8	70	104	176.8		
177	8	70	104	176.8		
178	8	70	104	176.8		
179	8	70	104	176.8		
180	8	70	104	176.8		
181	8	70	104	176.8		
182	8	70	104	176.8		
183	8	70	104	176.8		
184	8	70	104	176.8		
185	8	70	104	176.8		
186	8	70	104	176.8		
187	8	70	104	176.8		
188	8	70	104	176.8		
189	8	70	104	176.8		
190	8	70	104	176.8		
191	8	70	104	176.8		
192	8	70	104	176.8		
193	8	70	104	176.8		
194	8	70	104	176.8		
195	8	70	104	176.8		
196	8	70	104	176.8		
197	8	70	104	176.8		
198	8	70	104	176.8		
199	8	70	104	176.8		
200	8	70	104	176.8		
201	8	70	104	176.8		
202	8	70	104	176.8		
203	8	70	104	176.8		
204	8	70	104	176.8		
205	8	70	104	176.8		
206	8	70	104	176.8		
207	8	70	104	176.8		
208	8	70	104	176.8		
209	8	70	104	176.8		
210	8	70	104	176.8		
211	8	70	104	176.8		
212	8	70	104	176.8		
213	8	70	104	176.8		
214	8	70	104	176.8		
215	8	70	104	176.8		
216	8	70	104	176.8		
217	8	70	104	176.8		
218	8	70	104	176.8		
219	8	70	104	176.8		
220	8	70	104	176.8		
221	8	70	104	176.8		
222	8	70	104	176.8		
223	8	70	104	176.8		
224	8	70	104	176.8		
225	8	70	104	176.8		
226	8	70	104	176.8		
227	8	70	104	176.8		
228	8	70	104	176.8		
229	8	70	104	176.8		
230	8	70	104	176.8		
231	8	70	104	176.8		
232	8	70	104	176.8		
233	8	70	104	176.8		
234	8	70	104	176.8		
235	8	70	104	176.8		
236	8	70	104	176.8		
237	8	70	104	176.8		
238	8	70	104	176.8		
239	8	70	104	176.8		
240	8	70	104	176.8		
241	8	70	104	176.8		
242	8	70	104	176.8		
243	8	70</				

NOTA:

- INAVUTE DE DEBITARE MARCILE SE VOR MASURA PE COFRAJ PENTRU CORECTAREA EVENTUALELOR ERORI
- EXTRASUL NU CUPRINDE CANTITATE DE ARMAIATURA REZULTATE CA URMARIRE A JOINT-INTERIOR SUPLEMENTARE DIN SANCTIER



**Nota intervinții:**

**A. Lucrări de reparații**

- lucrări pentru  
ver realiză cu sublini  
- lucrări pentru  
realizările unui canal p  
- lucrări pentru  
- lucrări pentru  
bucare (cu materiale  
sa se scurge direct în  
- lucrări pentru  
- lucrări pentru  
realizarea cu re  
lucru construcții cu re  
pavale și lângă cons  
- lucrări pentru  
în zona funiculară car  
- în vederea  
- trecerile co

B. lucrări de reparații

- lucrări pentru realizarea cu mortar perimetral a construcțiilor metalice, cu respectarea durabilității mai mare
- lucrări pentru

- lucrari per  
defacere
- reparati si  
lucrari per
- (indicative doar acolo unde  
lucrari per

C. lucrari necesare

- lucranți pe
- lucranți pe
- societăți principal în ci
- lucranți de
- lucranți pen

- lucrari pe
- lucrari pe
- suplimentare la nivel
- lucrari pe
- lucrari pe
- exceptia zonelor cu p
- lucrari pe
- lucrari de

E. osservati in

**Material:** Beton

